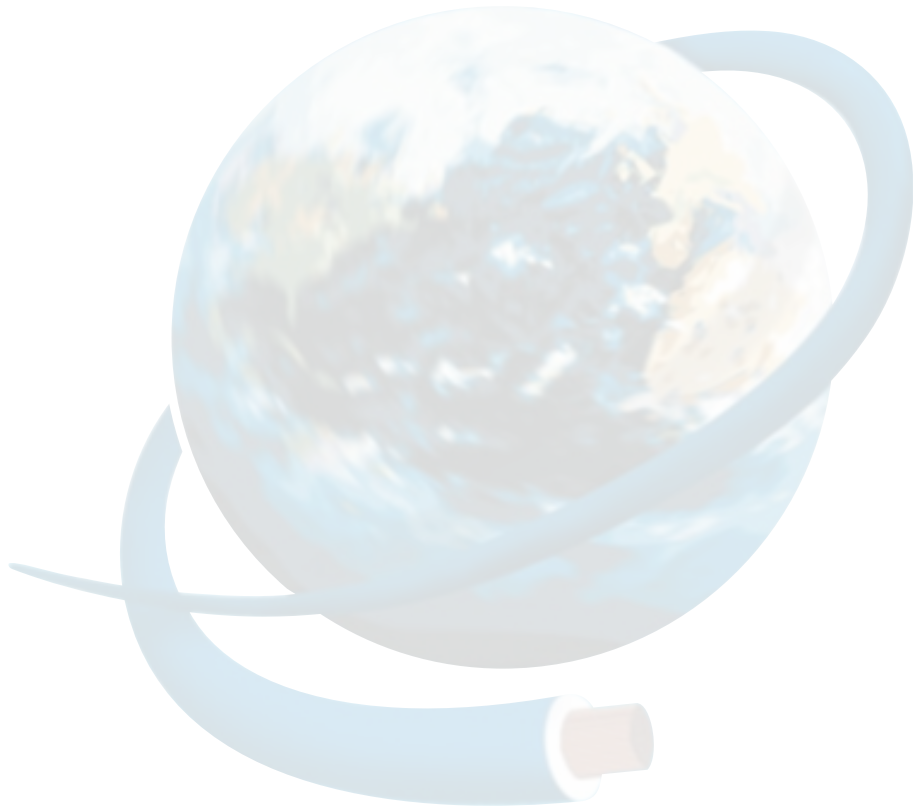
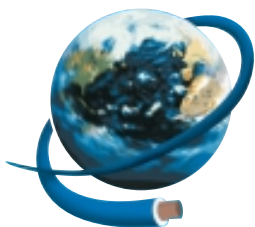


NEW ELECTRIC WORLD SH.P.K

AUTOMATIZIM - ENER GjITIKË

[KATALOG]





NEW ELECTRIC WORLD

Përshendetje!

Kompania New Electric World po punon me seriozitet për zgjerimin e aktivitetit duke bashkëpunuar edhe me investitorë të huaj. Për të arritur këtë qëllim kompania ka realizuar disa investime në Shqipëri duke bashkëpunuar me investitore italianë dhe grekë. Këto investime janë realizuar përkatësisht në sektorin energjistik, në hidrocentrale, në sektorin industrial, në impiantet civile dhe elektronike të ndryshme në Shqipëri.

Që nga viti i themelimit të kompanisë, në 1999, ne kemi arritur të krijojmë baza të forta në tregun Shqiptar sepse kemi ofruar shërbim cilësor, teknologji të lartë dhe korrektësi kundrejt klientëve dhe bashkëpunëtorëve tanë.

Duke punuar në mënyrë të përgjegjshme ne kemi arritur të ofrojmë shërbimin e duhur të gjithë klientëve. Këndvështrimi jonë për punën ka qënë i fokusuar te realizimi i pritshmërive të klientit.

Bazuar në aftësitë që kompania ka akumuluar gjithë këto vite ne garantojmë vepra të tjera të standarteve të larta. Motivimi për të arritur gjithmonë edhe më shumë na inkurajon që të kërkojmë perfeksion.

E vlerësojmë sinqerisht mbështetjen dhe besimin që ju keni kundrejt kompanisë tonë.

Administratori i kompanisë
New Electric World

Kujtim Xhafa

Kush është kompania NEW ELECTRIC WORLD?

E themeluar prej vitit 1999 në tregun shqiptar, kompania është e gatshme të ofrojë shërbimin e saj në instalimin e pajisjeve më moderne të impianteve elektrike dhe elektronike. Ka realizuar me sukses impiante elektrike dhe elektronike si dhe shërbime në mirëmbajtjen e impianteve në disa investime prestigjioze private dhe shtetërore në Shqipëri. Kompania jonë ofron një paket të plotë shërbimesh për instalimet e aksesorëve të ndryshëm.

Aktiviteti i kompanisë ka ardhur në rritje nga viti në vit, kjo si rezultat i seriozitetit të shoqërisë në aktivitetin që kryen, bashkëpunimet me partnerë seriozë, zgjerimi i gamës së shërbimeve në të gjithë territorin e Shqipërisë si dhe zgjedhja e stafit teknik të kualifikuar.

MISIONI I KOMPANISË

Të arrijë të realizojë me sukses, profesionalizëm dhe ti përgjigjet klientit në një kohë të shpejtë sa herë që klienti ka nevojë për shërbimin e kompanisë.

VIZIONI I KOMPANISË

Synojmë që me shërbimin tonë të arrijmë të tejkalojmë të gjithë konkurrentët. Qëllimi jonë është që aktivitetin tonë ta zgjerojmë jo vetëm brenda vendit, por edhe jashtë Shqipërisë. Kemi realizuar bashkëpunime të sukseshme me kompani greke e italiane dhe jemi në tentativa për bashkëpunime të tjera me kompani projektuese dhe investitore në Kosovë, Maqedoni, Itali dhe Greqi.

PUNONJËSIT E KOMPANISË

Kompania jonë gjithmonë i kushton një rëndësi të madhe kualifikimit të punonjësve të vet nga ana profesionale dhe teknike nëpërmjet kurseve të ndryshme si dhe trajnimeve të zhvilluara nga kompani trajnuese si dhe nga vete stafi inxhinierik.

**ZGJEDHJA JUAJ E PARË,
PËR NJË PUNË TË BESUESHME!**



SHËRBIMET QË OFROJMË

ENERGJITIKË

- Montime hidrocentralesh
- Montimi i turbinave
- Montimi i paneleve të komandimit
- Montimi i çelave për tensionet e mesme
- Montimi i transformatorëve të fuqisë dhe vetjake
- Ndërtimi i linjave në tensione të mesme dhe të larta
- Ndërtimi i nënstacioneve me tension të mesëm dhe të larta
- Sistemet e tokëzimeve dhe rrufepritësve në hidrocentral, linja dhe nënstacione

SISTEME ELEKTRONIKE

- Konceptim dhe ndërtim rrjetesh kompjuterike
- Konceptim dhe ndërtim sisteme alarmi mbrojtje nga zjarri
- Konceptim dhe ndërtim sisteme alarmi mbrojtje nga vjedhja
- Konceptim dhe ndërtim i sistemeve televizive, dhe telefonike
- Konceptim dhe ndërtim sisteme kontrollë aksesi
- Konceptim dhe ndërtim i sistemeve të telekamerave
- Konceptim dhe ndërtim i sistemeve me fibra optike
- Montim dhe servis UPS dhe Inverter
- Konceptim dhe montim i sistemeve audio dhe video.

INDUSTRI

- Ndërtimi i kabinave në tensione të mesme
- Kompozimi i paneleve elektrik me fuqi deri në 3200 A.
- Kompozimin e rrjetit të shpërndarjes së energjisë
- Kompozimi i paneleve automatik të gjeneratorëve dhe servisi i tyre.
- Kompozimi, ndërtimi dhe servisi i linjave teknologjike të automatizuara.

SISTEME CIVILE

- Konceptim dhe ndërtim i sistemeve inteligjente "My Home"
- Konceptim dhe ndërtim i sistemeve civile në ndërtesa banimi.
- Konceptim dhe ndërtim i sistemeve civile në ambjente shërbimi.
- Konceptim dhe ndërtim të sistemeve të ndriçimit të ambjenteve publike.
- Konceptim dhe ndërtim i sistemeve të automatizuara (porta automatike, barrierat, etj.)
- Sisteme tokëzimi dhe rrufepritësi

PSE DUHET TE NA ZGJIDHNI NE

Sukseset e deritanishme na inkurajojnë për bashkëpunime të ardhshme



HIDROCENTRALI "TËRVOLI I" NË LUMIN HOLTA NË GRAMSH.

Hidrocentrali ka një fuqi totale 12.5 MVA i përbërë nga 3 turbina. Dy prej tyre janë te tipit Françis me fuqi perkatëse 5 MVA dhe e treta e tipit Pelton me fuqi 2.5 MVA. Turbinat prodhojnë tension 6.3 Kv dhe me ndihmën e transformatorëve të fuqisë përkatëse transformohet në tension 35 Kv. Energjia e prodhuar transmetohet nëpërmjet linjës 35 Kv në nënstationin e Crujës.

Në objekt u realizuan:

- Montimi i gjeneratorëve elektrik të turbinave.
- Montimi i paneleve të mbrojtjes në tension të mesëm 6.3 Kv.
- Montimi i sallës së komandës dhe paneleve me PLC dhe Touch Screen.
- Montimi i nënstacionit me tre transformatorë fuqie 6.3 Kv/35 Kv.
- Impianti i përdorimit vetiak.
- Panelet e eksitimit dhe sinkronizimit të gjeneratorëve.
- Linja e trasmetimit të tensionit të mesëm me 35 Kv.
- Punime për zgjerimin e Nënstacionit të Crujës 35 Kv në të cilin përfundon linja e transmetimit.
- Sistemet e tokëzimit në hidrocentral dhe nënstacion.





HIDROCENTRALET E SKURAJ, GALLATËS DHE VINJOLLIT,
NË LUMIN E BURRELIT.

PROJEKT I NËNKONTRAKTUAR NGA KOMPANIA ITALIANE **SCOTTA**



Duke vlerësuar eksperiencën prej disa vitesh dhe realizimin me sukses të hidrocentralit Tërvol në lumin Holta kompania “*Scotta Energy*” na besoi zbatimin e projektit të dy hidrocentraleve në lumin e Burrelit, me një kapacitet 5MW dhe punime në nënstationin e qytetit të Laçit.

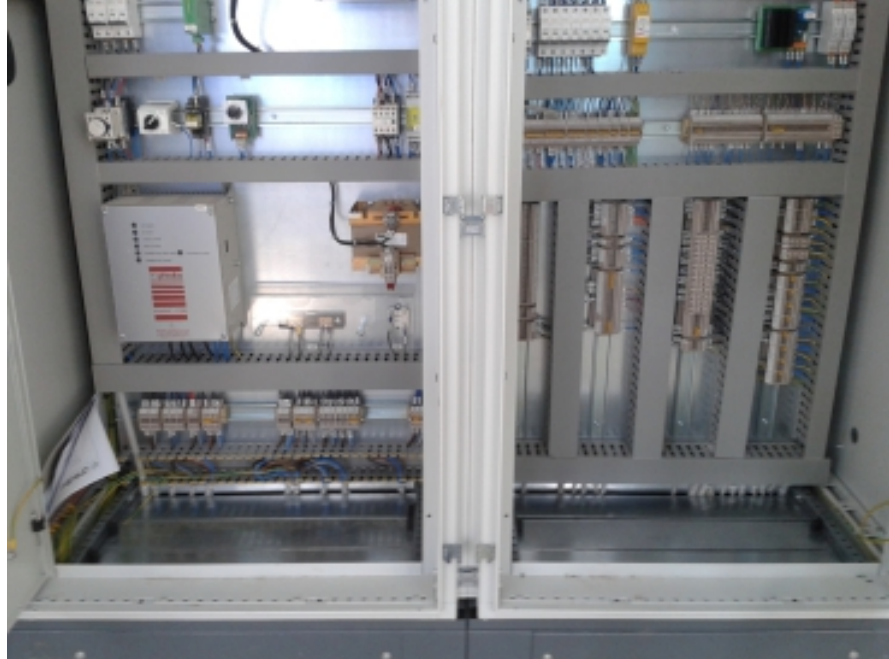
U realizuan me sukses të gjitha punimet në: veprën e marrjes së ujit, hidrocentralin e Vinjollit, hidrocentralin e Gallatës, nënstationin e qytetit të Laçit 110KV, u përgatiten dhe pikat e lidhjes e sinkronizimit në hidrocentralin e tretë atë në Skuraj.





HIDROCENTRALET E STRELCA 1 & STRELCA 2
NË LUMIN E DEVOLLIT, KORÇË.

PROJEKT I NËNKONTRAKTUAR NGA KOMPANIA ITALIANE **SCOTTA**



Duke u nisur nga bashkëpunimet e suksesshme të mëparshme “Scotta Energy” na ribesoi ndërtimin e dy hidrocentraleve të tjera STRELCA 1 dhe STRELCA 2 në lumin e Devollit në Korçë të cilat u investuan nga kompania Italiane STRELCA ENERGY.

Në objekt u realizuan:

- Montim i gjeneratorëve elektrik të turbinave me tension 690 V
- Montim i sallës së komandave dhe paneleve me PLC dhe Touch Screen
- Montim i nënstacionit me 4 transformatorë fuqie të cilat transformojnë tensionin nga 0.690 Kv në 35 Kv.
- Montim i çelave të mbrojtjes në tension të mesëm 35 Kv
- Montim i paneleve dhe aksesorëve në veprën e marrjes së ujit.
- Shtimi kabllorëve të energjisë elektrike dhe fibrës optike për komandimin nga hidrocentrali në veprën e marrjes së ujit.
- Punime në nënstacionin e Lozhanit në të cilin përfundon dhe linja e transmetimit 35 Kv.
- Sistemet e tokëzimit në hidrocentrale dhe nënstacion.





HIDROCENTRALI “MALLA”
LURË, ZALLREÇ, DIBËR

PROJEKT I NËNKONTRAKTUAR NGA KOMPANIA INDIANE **bfl**

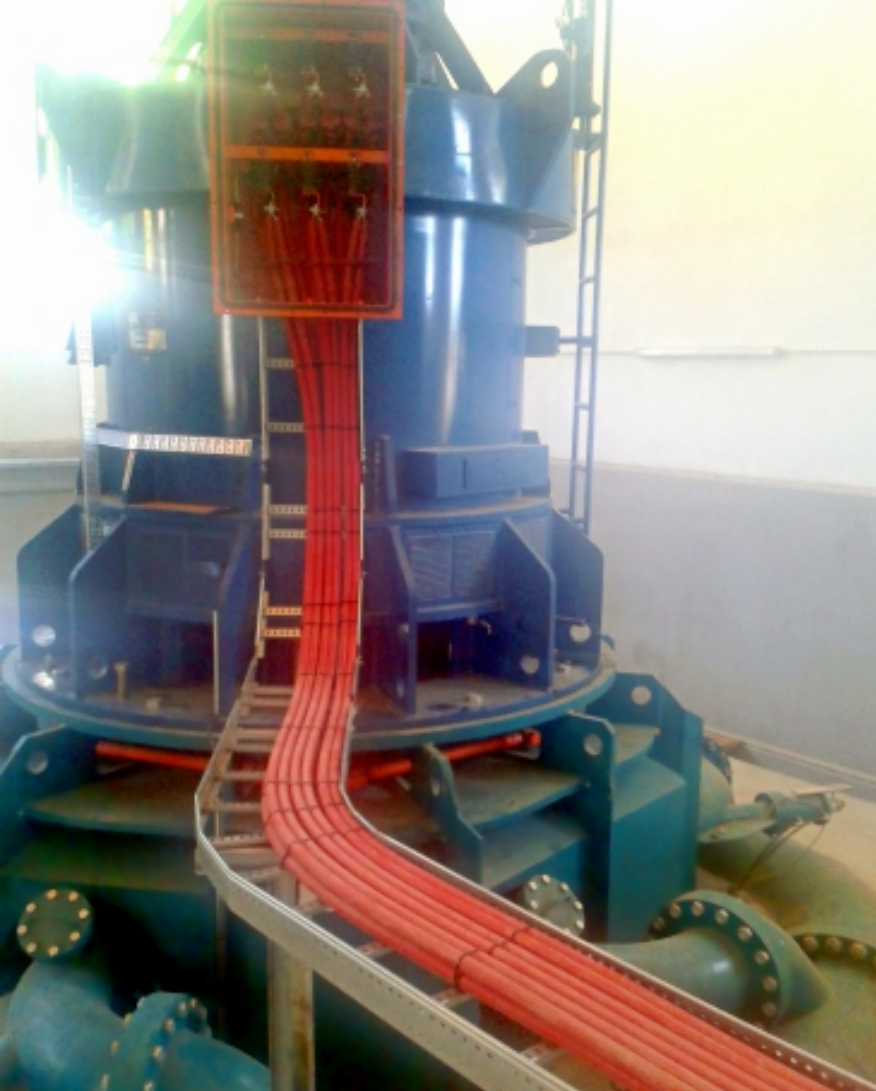
Në objekt u realizuan:

- Montimi i gjeneratorëve elektrik të turbinave.
- Montimi i paneleve të mbrojtjes në tension të mesëm 6.3 Kv.
- Montimi i sallës së komandës dhe paneleve me PLC dhe Touch Screen.
- Montimi i nënstacionit me tre transformatorë fuqie 6.3 Kv/20 Kv.
- Impianti i përdorimit vetiak.
- Panelet e eksitimit dhe sinkronizimit të gjeneratorëve.
- Sistemet e tokëzimit në hidrocentral dhe nënstacion.





HIDROCENTRALI “PREDHA”
NË LUMIN URAK BURREL. FUQIA 20 MVA
PROJEKT I NËNKONTRAKTUAR NGA KOMPANIA ITALIANE **SCOTTA**



Në objekt u realizuan:

- Montimi i gjeneratorëve elektrik të turbinave.
- Montimi i paneleve të mbrojtjes në tension të mesëm 6.3 Kv.
- Montimi i sallës së komandës dhe paneleve me PLC dhe Touch Screen.
- Montimi i nënstacionit me transformatorë fuqie 6.3 Kv/110Kv 20Mva.
- Impianti i përdorimit vetiak.
- Panelet e eksitimit të gjeneratorëve.
- Sistemet e tokëzimit në hidrocentral dhe nënstacion.
- Montim i paneleve dhe aksesoreve në veprën e marrjes së ujit.
- Shtrimi kablove të energjisë elektrike dhe fibrës optike për komandimin nga hidrocentrali në veprën e marrjes së ujit.





■ Portal Nënstacion-linje 110 KV





HIDROCENTRALET E STRELCA 3 & STRELCA 4
NË LUMIN E DEVOLLIT, KORÇË.

PROJEKT I NËNKONTRAKTUAR NGA KOMPANIA ITALIANE **SCOTTA**

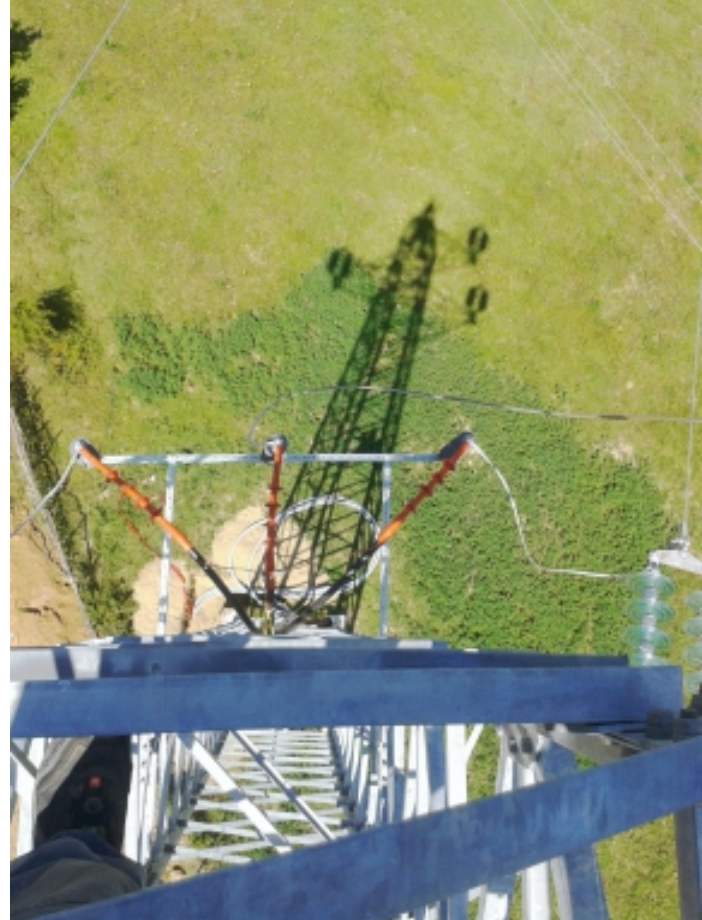


kompania "Scotta Energy" na ribesoi ndërtimin e dy hidrocentraleve të tjera STRELCA 3 dhe STRELCA 4 në lumin e Devollit në Korçë të cilat u investuan nga kompania Italiane STRELCA ENERGY.

Në objekt u realizuan:

- Montim i gjeneratorëve elektrik të turbinave me tension 690 V
- Montim i sallës së komandave
- Montim i nënstacionit me 4 transformatorë fuqie të cilat transformojnë tensionin nga 690 V në 35 Kv.
- Montim i çelave të mbrojtjes në tension të mesëm 35 Kv
- Montim i paneleve dhe aksesorëve në veprën e marrjes së ujit.
- Shtrimi kablove të energjisë elektrike dhe fibrës optike për komandimin nga hidrocentrali në veprën e marrjes së ujit.
- Punime në nënstacionin e Lozhanit në të cilin përfundon dhe linja e transmetimit 35 Kv.
- Sistemet e tokëzimit në hidrocentrale dhe nënstacion.





■ Punime në nënstacione dhe hidrocentrale të ndryshme





■ Punime në nënstacione dhe hidrocentrale të ndryshme





KOMPLEKSI I HIDROKARBUREVE GENKLAUDIS SH.A. NË PORTO ROMANO DURRËS.

Kompleksi ndodhet në portin e hidrokarbureve në Porto Romano në qytetin e Durrësit, punimet tona konsistojnë në ato elektrike dhe elektronike. Kompleksi ka një fuqi të instaluar prej 500KW, ushqehet nga një transformator me tension 20/04KV 500KVA, shpërndaria e energjisë realizohet nëpërmjet paneleve të kompozuar nga vetë kompania "New electric world" me automat kryesor 630A të motorizuar. Në panele janë kompozuar dhe blloqet e lëshimit të

elektromotorrëve me fuqi elektrike 18KW- 22KW- 75KW të cilët shërbejnë për qarkullimin, ngarkimin ose shkarkimin e karburanteve dhe për sistemin e zjarrfikëses (MKZ). Sistemi i ndriçimit është realizuar me ndriçues antideflagrant, është realizuar sistemi mbrojtësi i tokëzimit dhe ai atmosferik (rrufepritësi). I gjithë kompleksi survejohet me sistem telekamerash IP 5Mpps të cilat komunikojnë nëpërmjet fibrës optike .

PUNIME ELEKTRIKE DHE ELEKTRONIKE TË CILAT KONSISTOJNË NË NDËRTIMIN E IMPIANTEVE DHE MIRËMBAJTIE E TYRE NË INDUSTRI.

Impiantet në kantinën e verës GJERGJ KASTRIOTI SKENDERBEU në Durrës.

Impiantet në fabrikën e prodhimit të lëndës së parë të dyshekëve në Kavajë.

Impiantet në fabrikën e prodhimit të dyshekëve NPV. KRALLI në Kavajë.

Impiantet në fabrikën e përpunimit të qumështit ERZENI në Berat.



Impiantet në fabrikën e përpunimit të peshkut POISEDON-R në Durrës.

Impiantet në tregun fruta perime TRE BIT në Lushnjë.

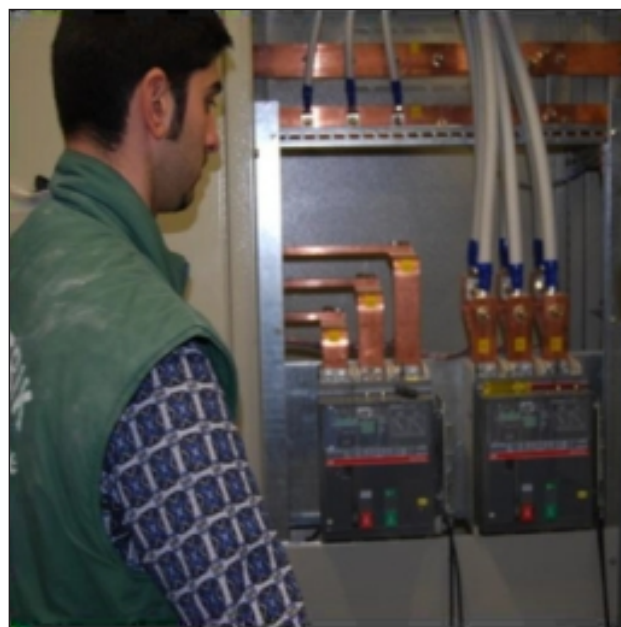
Impiantet në fabrikën e përpunimit të mishit KAZAZI MEAT.

Impiantet në fabrikën e përpunimit të qumështit MIRELI.

Impiantet në fabrikën e përpunimit të qumështit LUSHKIA.

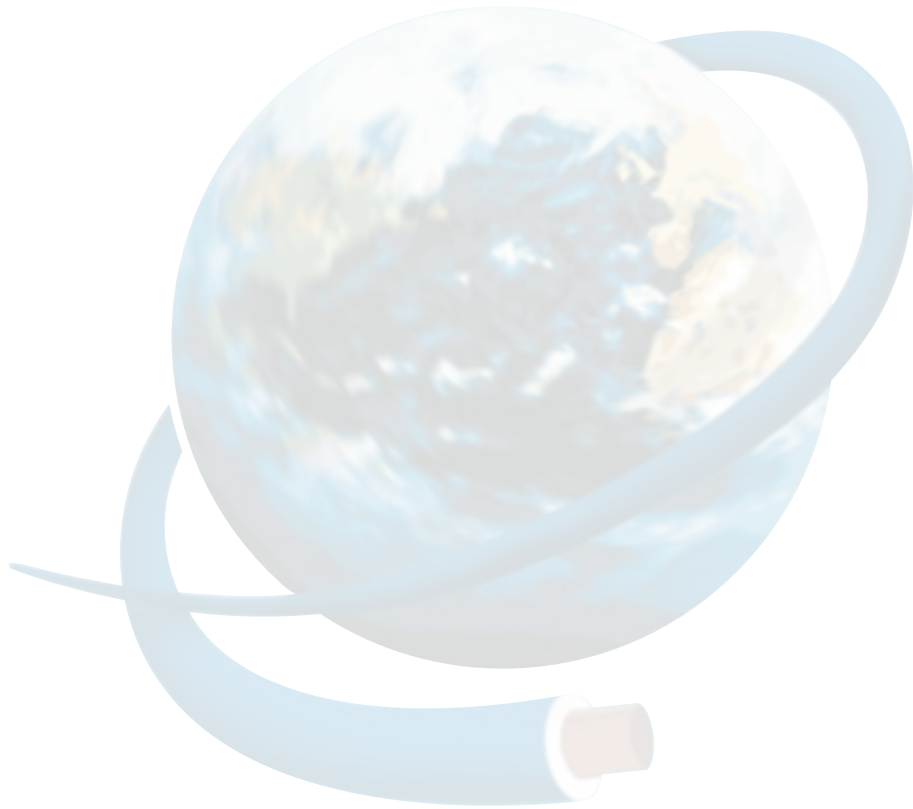
Impiantet në fabrikën e përpunimit të qumështit NETI.

Impiantet në shtypshkronjën AlbDisajn në Tiranë.





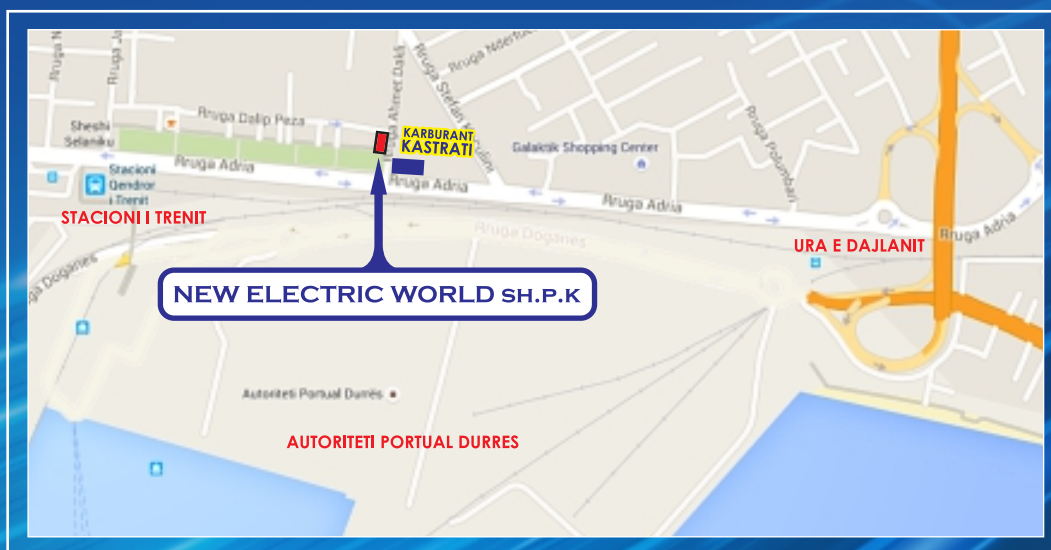






NEW ELECTRIC WORLD SH.P.K

IMPIANTE ELEKTRIKE - ELEKTRONIKE



Adresa: Lagja nr.17, rruga "Dëshmorët"
Pallati nr. 864 shkalla 1, kati 1-rë, Durrës
Cel: 069 20 58 871

E-mail: info@newelectricworldshpk.com

www.newelectricworldshpk.com